

The background of the slide is an aerial photograph of a river delta, showing a complex network of water channels and islands. The water is a deep blue, and the land is a lighter, textured green and brown. The overall scene is dynamic and natural.

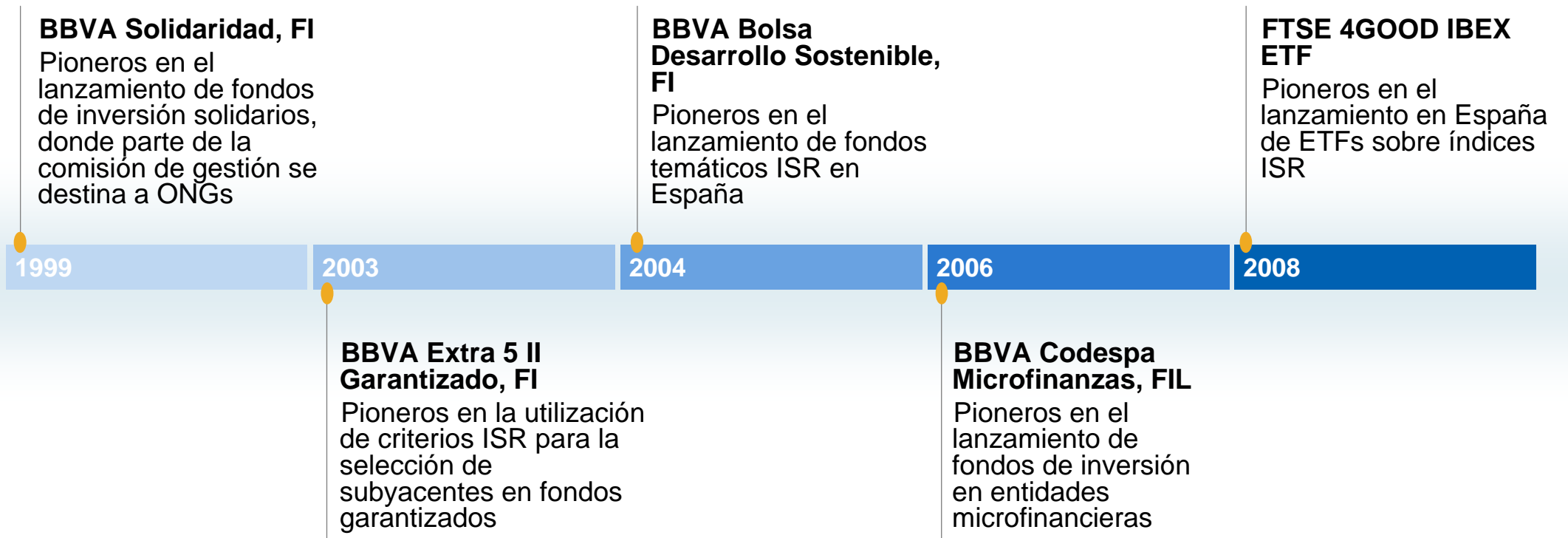
# Inversión Socialmente Responsable en BBVA Asset Management

---

Octubre de 2009

## Un poco de historia

En el ámbito de los fondos de inversión, BBVA ha liderado el desarrollo de productos vinculados a criterios ISR



# Líder en ISR en España

Ateniéndonos a una definición estricta de la inversión ISR\*, que excluye entre otras la inversión solidaria, BBVA Asset Management lidera el sector en España

## Inversión Socialmente Responsable (ISR)

(Porcentaje)

|  | 2008 <sup>(1)</sup> | 2007 | 2006 |
|--|---------------------|------|------|
| Fondos ISR respecto al total de fondos gestionados | 2,74                | 1,38 | 1,57 |

(1) En el 2008, el aumento de fondos ISR se debe a la gestión del Plan de pensiones de empleo de BBVA según criterios de sostenibilidad.

Alcance: Grupo BBVA.

\* En BBVA entendemos por Inversión Socialmente Responsable (ISR) aquella que añade al análisis de rentabilidad y riesgo criterios sociales, ambientales y de gobierno corporativo para seleccionar como destino de su inversión a las empresas con mejor comportamiento sostenible a largo plazo.

## Fondos con criterios de RC (Millones de euros)

| Fondo                       | Vocación                      | Fines de utilidad pública a los que se dedica  | 2008    |            | 2007    |            | 2006    |            |
|-----------------------------|-------------------------------|--|---------|------------|---------|------------|---------|------------|
|                             |                               |  | Volumen | Participes | Volumen | Participes | Volumen | Participes |
| BBVA Extra 5 II Garantizado | Garantizado de renta variable | Las empresas seleccionadas forman parte del índice FTSE4Good que aplica criterios RC en la selección | 628,72  | 24.545     | 688,07  | 26.323     | 785,20  | 29.244     |
| BBVA Desarrollo Sostenible  | Renta variable internacional  | Las empresas seleccionadas son aquellas con mejor calificación según análisis externo <sup>(1)</sup> | 12,54   | 5.409      | 29,89   | 7.165      | 52,01   | 10.377     |
| BBVA Codespa Microfinanzas  | Hedge fund                    | Inversión en valores no cotizados de países en vías de desarrollo                                    | 27,36   | 22         | 23,67   | 29         | 20,55   | 6          |

(1) Las calificaciones son proporcionadas por una agencia internacional independiente y de reconocido prestigio, especializada en analizar empresas en base a criterios de sostenibilidad y responsabilidad corporativa (economía, sociedad y medio ambiente).

Alcance: Grupo BBVA.

## Una nueva etapa para la ISR en BBVA

Hasta ahora nuestra aproximación a la ISR se había centrado en productos específicos

Los PRIs suponen un salto adelante en nuestra aproximación a la inversión ISR

- En febrero de 2008, Gestión de Previsión y Pensiones EGFP (GPP) y BBVA Fondo de Empleo FP suscribieron los Principios de Inversión Responsable (PRIs) formulados en 2006 por Naciones Unidas. Adicionalmente, el consejo de GPP aprobó una *“Política de Inversión Estratégica”* que incorpora expresamente los principios de ISR a la gestión de los fondos
- **Los PRIs nos dotan de una “hoja de ruta” en materia ISR**, estructurando el proceso de incorporación plena de los aspectos sociales, medioambientales y de gobierno corporativo a nuestro proceso inversor

## Tipología de estrategias en ISR

- **Exclusiones Simples:** Se evitan determinados sectores (armamento, tabaco, pornografía, etc.) o países
- **Exclusiones Éticas:** Se aplican criterios negativos para excluir determinadas inversiones
- **Filtrado (*Screening*) Positivo:**
  - *Best in Class:* Se incluyen las compañías líderes en materia ESG en una industria o sector
  - Fondos Temáticos, basados en temas relacionados con el desarrollo sostenible.
- **Filtrado (*Screening*) basado en normas:** Filtro excluyente de acuerdo al cumplimiento de estándares y normas internacionales
- **Integración:** Se incluyen explícitamente las consideraciones en materia ESG en el tradicional análisis financiero

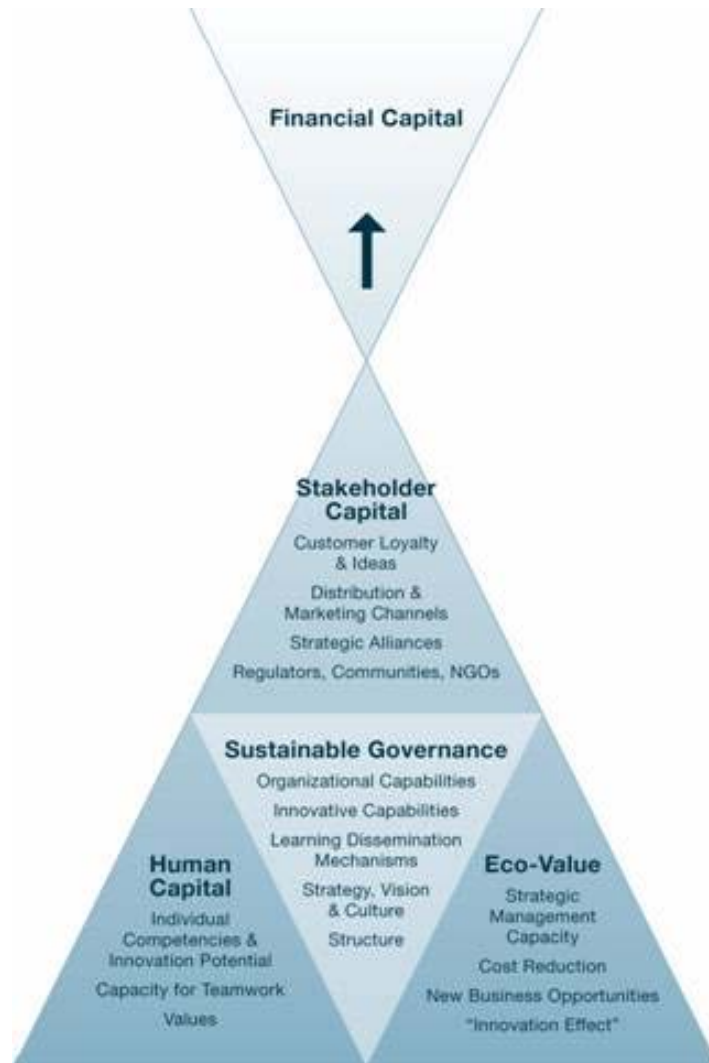
Apostamos decididamente por la **integración** con el objetivo de incorporar los factores ASG al proceso inversor tradicional como una fuente adicional de conocimientos relevantes para evaluar las diferentes alternativas de inversión

## Un proceso dinámico

### Cronograma

| 2008   | 2009   | 2010   |
|--|--|--|
| <ul style="list-style-type: none"> <li>• <b>Firma de los PRIs</b> por parte de GPP y BBVA Fondo de Empleo</li> <li>• <b>Asimilación</b> del enfoque ISR</li> <li>• <b>Contratación de servicios</b> externos de análisis, Riskmetrics Innovest,</li> </ul> | <ul style="list-style-type: none"> <li>• <b>Internalización</b> del análisis de nuestro universo de compañías de inversión (inversión directa en renta variable):               <ol style="list-style-type: none"> <li>1. En Europa, identificando los factores que consideramos relevantes para cada uno de los sectores, utilizando la metodología de Riskmetrics Innovest y distinguiendo dentro de cada sector las compañías líderes y las compañías rezagadas en sus prácticas y políticas en materia ASG.</li> <li>2. En España, en el caso de las compañías de menor tamaño, promoviendo una mayor información sobre aspectos ASG en aquellos casos en que no existe</li> </ol> </li> <li>• <b>Determinación</b> de las capacidades en materia ASG de nuestros proveedores externos,</li> <li>• <b>Exploración</b> de los aspectos relacionados con los derechos políticos y, más genéricamente, reflexión sobre los términos y alcance de nuestra ownership policy.</li> <li>• <b>Rating</b> en sostenibilidad elaborado por AIS para BBVA Fondo de Empleo FP</li> </ul> | <ul style="list-style-type: none"> <li>• <b>Extensión</b> de nuestros procesos a los activos de renta fija (corporativa y soberana) y el resto de geografías en renta variable</li> <li>• <b>Formulación e implementación</b> de una <i>ownership policy</i> alineada con los PRIs</li> <li>• <b>Integración</b> de nuestro análisis ASG en los procesos de inversión de renta variable</li> </ul> |

## Análisis Externo: Riskmetrics Innovest



- Contamos con los servicios de la empresa internacional de análisis Innovest.
- Utilizamos el Intangible Value Assesment (Evaluación del Valor Intangible), un rating calculado por Innovest
- El rating IVA incorpora el análisis de cuatro aspectos:
  - Relaciones con los Grupos de Interés (*Stakeholders*).
  - Gobierno Corporativo Estratégico
  - Capital Humano
  - Impacto Medioambiental

## Análisis Externo: Riskmetrics Innovest

Los *ratings* de Innovest se asemejan en su formulación a los de las agencias calificadoras del riesgo crediticio pero su foco es muy distinto

|            |   |
|------------|---|
| <b>AAA</b> | Una compañía con riesgos y pasivos medioambientales y sociales mínimos y bien identificados, con una gran capacidad para afrontar cualquier pérdida que pudiera materializarse. Extremadamente bien posicionada para adaptarse a cualquier endurecimiento de los requisitos regulatorios y con un fuerte posicionamiento estratégico que le permitirá capitalizar oportunidades de negocio derivadas de factores medioambientales o sociales. |
| <b>AA</b>  | Una compañía con riesgos medioambientales y sociales bien identificados y abordados. Esta posición es poco probable que empeore por el previsible endurecimiento de los requisitos regulatorios. La compañía esta bien posicionada para beneficiarse de oportunidades de negocio derivadas de factores medioambientales o sociales.   |
| <b>A</b>   | Una compañía con riesgos medioambientales o sociales grandes pero bien identificados y con suficientes recursos financieros y directivos para absorber todos los riesgos, excepto los más excepcionales. Capaz también de financiar los requisitos regulatorios actuales. Su posicionamiento para beneficiarse de oportunidades de negocio es superior a la media.  |
| <b>BBB</b> | Una compañía con fuertes capacidades directivas pero donde los riesgos y pasivos medioambientales y sociales son una fuente potencial de pérdidas, aunque no materiales. Su posicionamiento de cara a oportunidades de negocio es medio.  |
| <b>BB</b>  | Una compañía con buena capacidad directiva pero en la que los riesgos y pasivos medioambientales o sociales pueden dar lugar a pérdidas materiales. Su pocionamiento estratégico es inferior a la media.  |
| <b>B</b>   | Una compañía cuyos riesgos y pasivos medioambientales y sociales generan una elevada probabilidad de pérdidas materiales tanto en rentabilidad como en posición competitiva. Su posicionamiento estratégico está significativamente por debajo de la medida.  |
| <b>CCC</b> | Una compañía en la que hay serias dudas sobre la capacidad de sus directivos para enfrentarse a sus riesgos y pasivos medioambientales y sociales y donde esto es probable que generen pérdidas serias. Su posicionamiento estratégico está muy por debajo de la media.   |

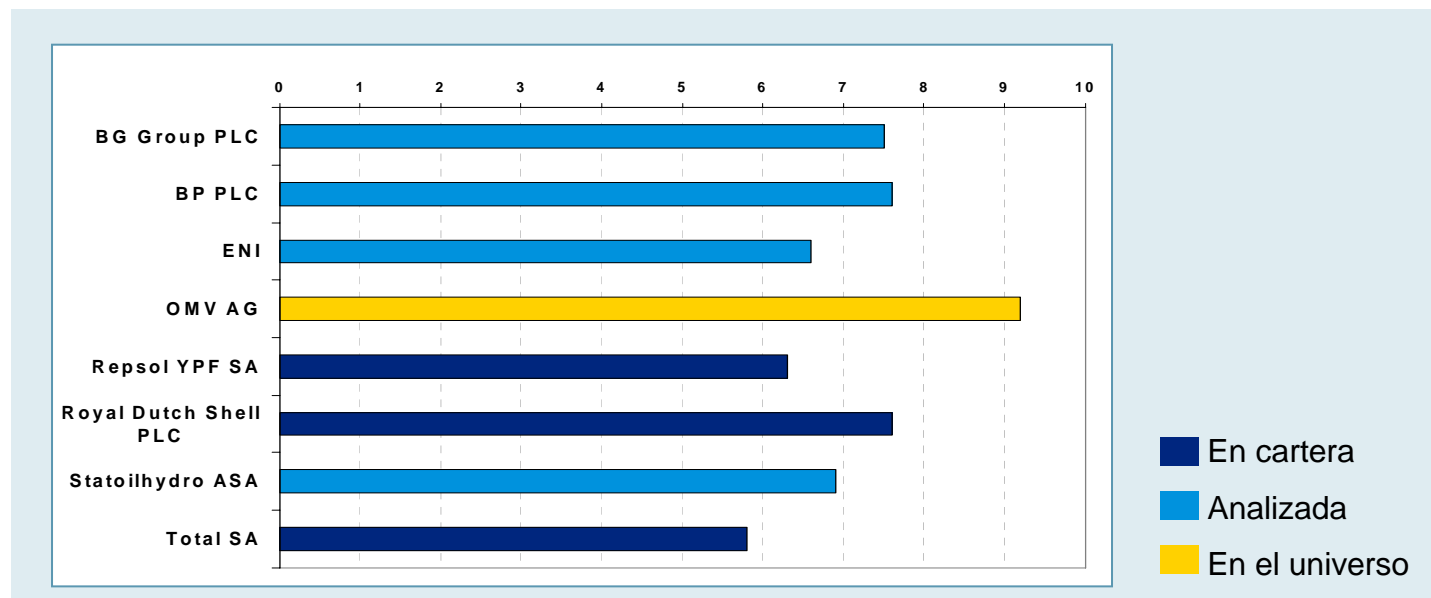
# Análisis Externo: Riskmetrics Innovest

## Nestle

|                             |                |                                      |            |
|-----------------------------|----------------|--------------------------------------|------------|
| Compañía:                   | <b>NESTLE</b>  |                                      | <b>AAA</b> |
| Sector:                     | FOOD PRODUCERS |                                      |            |
| Gobierno Corporativo        | 10,0           | Estrategia                           | 10         |
|                             |                | Capacidad / Adaptabilidad            | 10         |
|                             |                | Gobierno Corporativo Tradicional     | 10         |
| Capital Humano              | 8,0            | Motivación y Desarrollo de Empleados | 9          |
|                             |                | Relaciones Laborales                 | 7          |
|                             |                | Seguridad y Salud                    | 8          |
| Medio Ambiente              | 6,8            | Factores de Riesgo                   | 6          |
|                             |                | Estrategia Medioambiental            | 8          |
|                             |                | Oportunidad                          | 7          |
|                             |                | Pasivos Históricos                   | 5          |
|                             |                | Riesgos Operativos                   | 5          |
|                             |                | Indicadores de Sostenibilidad        | 5          |
|                             |                | Riesgos Específicos Sectoriales      | 7          |
|                             |                | Capacidad de Gestión Medioambiental  | 8          |
|                             |                | Gobierno Corporativo                 | 7          |
|                             |                | Sistemas de Gestión                  | 8          |
|                             |                | Sistemas de Auditoría                | 8          |
|                             |                | Contabilidad e Información           | 6          |
|                             |                | Formación y Desarrollo               | 9          |
|                             |                | Certificación                        | 6          |
|                             |                | Productos / Materiales               | 8          |
|                             |                | Competencia Estratégica              | 9          |
|                             |                | Oportunidad Medioambiental           | 3          |
|                             |                | Performance                          | 7          |
| Rels. con Grupos de Interés | 8,7            | Relaciones con Clientes              | 10         |
|                             |                | Comunidades Locales                  | 8          |
|                             |                | Cadena de Proveedores                | 8          |
|                             |                | Capital Intelectual / I+D            | 10         |
|                             |                | Seguridad de los Productos           | 7          |
|                             |                | Estrategia en Mercados Emergentes    | 6          |
|                             |                | Derechos Humanos / Trabajo Infantil  | 8          |
|                             |                | Regímenes Dictatoriales              | 6          |

## Análisis de Renta Variable Europea

- El objetivo es analizar desde un punto de vista socialmente responsable las empresas que están en nuestro universo de inversión (FTSE Eurotop 100, incluyendo las compañías españolas).
- Clasificadas las empresas en 17 sectores económicos, estos se analizan por separado, y dentro de cada uno de ellos, se comparan las empresas entre si para clasificarlas en empresas líderes, normales y rezagadas.
- Antes de analizar cada empresa, determinamos los *drivers* del sector.
- Identificamos dentro de cada sector las mejores compañías desde el punto de vista ASG y analizamos las carencias de aquellas otras que están rezagadas en este campo, especialmente si están en cartera.



## Metodología de Análisis

Nuestro análisis ASG se divide en:

1

Un componente **cualitativo** que estructura el análisis de la empresa en 4 grandes bloques:

- Estrategia de responsabilidad corporativa (estrategia, adaptabilidad, gobierno tradicional, capital intelectual y seguridad de los productos fabricados).
- Capital humano (relaciones laborales, condiciones del lugar de trabajo y la seguridad y la salud de los empleados).
- Medio ambiente (estrategia medioambiental, factores de riesgo ambiental e iniciativas para la mejora del medio ambiente).
- Relación con los grupos de interés (regulación, comunidades locales, cadena de proveedores y estrategia en mercados emergentes).

2

Un componente **cuantitativo** que utiliza las puntuaciones otorgadas en los distintos aspectos ASG por Riskmetrics Innovest y los compara con la media del sector

**Drivers**

- Cambio climático
- Tendencias regulatorias
- Bloqueo tóxico
- M&A en un difícil clima de crédito
- Innovación
- Desarrollo de materias primas alternativas

**Líderes & Rezagados**



CIBA SPECIALTY CHEMICALS  
 CLARIANT  
 BASF SE  
 BAYER AG  
 GIVAUDAN

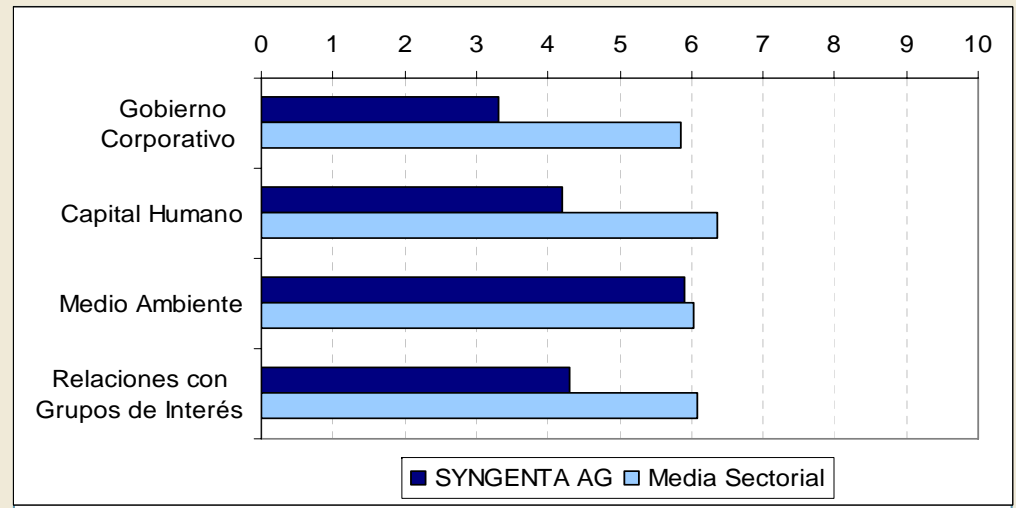
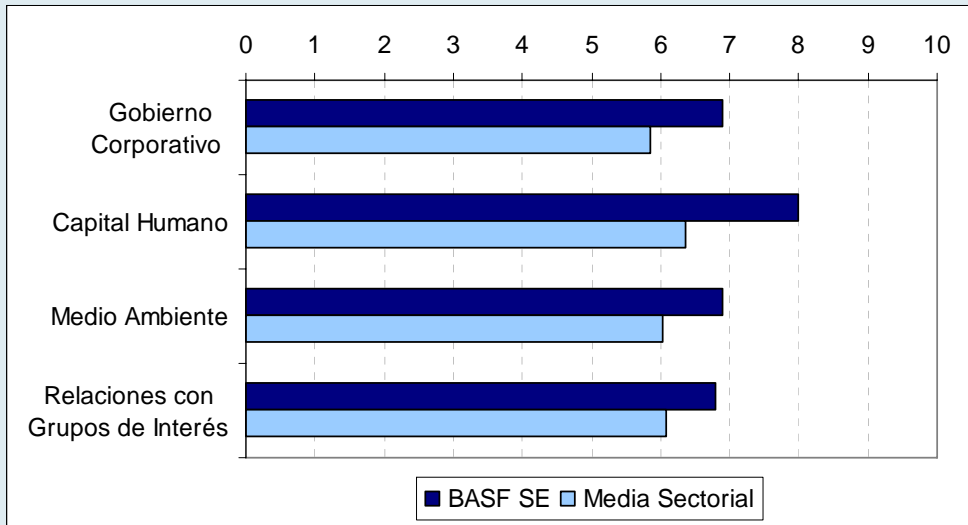


AKZO NOBEL NV  
 AIR LIQUIDE  
 LONZA GROUP  
 NOVOZYMES A/S  
 SOLVAY  
 K + S AG  
 YARA INTERNATIONAL ASA



SYNGENTA AG  
 DSM

# Metodología de Análisis: Líderes & Rezagados



## Metodología de Análisis: Líderes & Rezagados



**Gobierno corporativo:** El Consejo de Sostenibilidad es apoyado por el comité internacional de dirección, que consta de diez altos ejecutivos de diversas regiones y divisiones. El Centro de Sostenibilidad, es el órgano central de coordinación entre el consejo y el comité, y responsable de la coordinación externa.

**Capital humano:** BASF tiene un compromiso con el I+D. La investigación está estratégicamente alineada con los drivers a pesar de las turbulencias financieras. BASF se ha propuesto como objetivo para el 2020 reducir su tasa de pérdida de tiempo por lesiones por un millón de horas trabajadas en un 80% tomando como base el 2002.

**Medio ambiente:** El Centro de Competencia de Cuidado Responsable apoya y asesora al Consejo de Sostenibilidad, que dirige 8 grupos internacionales de expertos RC. El 47% de las necesidades de electricidad total de BASF se cumplen principalmente utilizando la tecnología de cogeneración.

**Relación con los grupos de interés:** El conocimiento es el gran recurso del que dispone y la fuerza impulsora del I+D. Centran su compromiso en la educación y formación de la comunidad.

**Gobierno corporativo:** No tiene importantes recursos de gestión a nivel ejecutivo dedicado a las cuestiones de sostenibilidad, a pesar de tener los programas. La empresa ha sido perseguida por su participación en la investigación sobre la modificación genética de cultivos y semillas.

**Capital humano:** Apenas informa sobre la formación de sus empleados y la contratación de programas de desarrollo.

**Medio ambiente:** Es el productor de algunos de los pesticidas más tóxicos y muchos de sus productos tienen efectos perjudiciales para los seres humanos y los ecosistemas. Más de 75 millones de libras de la sustancia química Atrazine se utilizan cada año en los EE.UU. El producto químico ha sido prohibido en la UE debido a preocupaciones de salud.

**Relación con los grupos de interés:** Con casi 4000 proveedores, Syngenta revela muy poca información sobre su proceso de gestión de la cadena de suministro. Carece de actividad en aspectos como de programas de desarrollo que cubren los riesgos derivados de la actividad socialmente irresponsable o de garantías del cumplimiento y formación para ayudar a los proveedores en su desempeño social.

## Sectores Analizados

Hemos analizado ya con esta metodología 12 de los 17 sectores y tendremos una cobertura completa al terminar el año

### Analizados

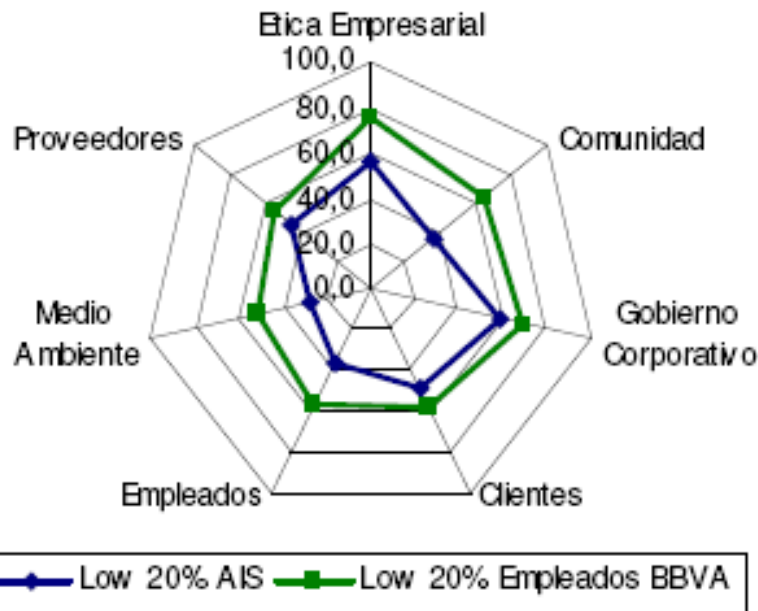
-  Metales y minería
-  Acero
-  Química
-  Petróleo
-  Automóviles
-  Banca
-  Seguros
-  Farmacéuticas
-  Bebidas y tabaco
-  Alimentación
-  Utilities

### Faltan por analizar

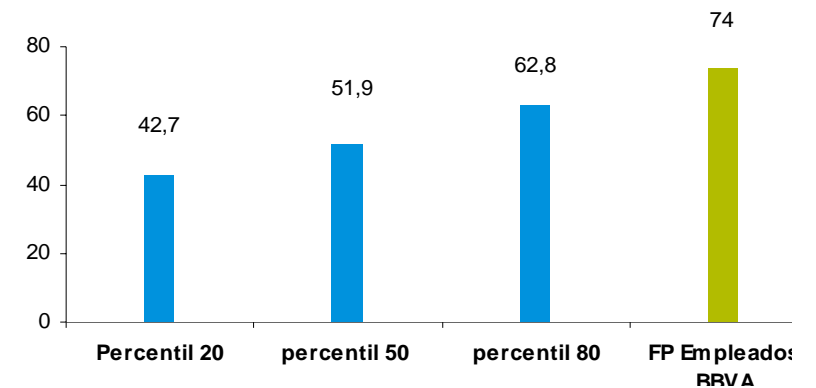
-  Telecomunicaciones
-  Mercado Minorista
-  Construcción
-  Cuidado personal
-  Tecnología
-  Industriales

# Rating Externo con Diferente Metodología

|                          |             |                      |                     |
|--------------------------|-------------|----------------------|---------------------|
| <b>RATING GLOBAL</b>     | <b>74,0</b> | <b>90% Cobertura</b> | 29/04/09<br>● ● ● ● |
| <i>Renta Variable</i>    | 70,5        | 62% Cobertura        |                     |
| <i>Renta Fija</i>        | 73,6        | 95% Cobertura        |                     |
| <i>Mercado Monetario</i> | 78,2        | 100% Cobertura       |                     |



## Rating Fondo de Pensiones Empeados BBVA



Fuente: Rating en Sostenibilidad de BBVA Fondo de Empleo, AIS, Abril 2009