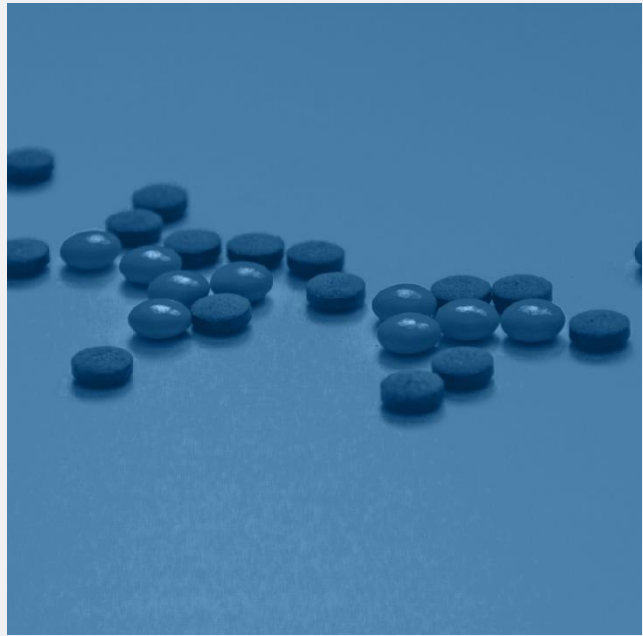




# DOSSIER 2020

DOSSIER Nº 3

#IniciativasconPrincipios



Pacto Mundial  
Red Española



## EMPRESAS Y ORGANIZACIONES UNIDAS ANTE LA COVID-19

Pulsa en la imagen para ver cada iniciativa



ABANCA CORPORACIÓN  
BANCARIA S.A.

Iniciativas para SOCIEDAD:  
"Afundación en casa"



AENA

Apoyo la investigación sobre  
el COVID-19



AGROPONIENTE S.A

Promoción de la  
alimentación saludable para  
los niños



ATRESMEDIA

Atresmedia se une a Cruz  
Roja para dar respuesta a la  
crisis del Covid19



BSM,S.A. (BARCELONA DE  
SERVEIS MUNICIPALS, S.A.)

La Red De Aparcamientos  
Municipales De BSM Facilita  
El Estacionamiento Al  
Personal Sanitario De  
Barcelona



CAIXABANK

Clientes: Medidas  
adoptadas



CEPSA, COMPAÑÍA ESPAÑOLA  
DE PETRÓLEOS, S.A.

Mantenimiento de la  
actividad para garantizar el  
suministro energético en la  
crisis sanitaria



CESCE, S.A.

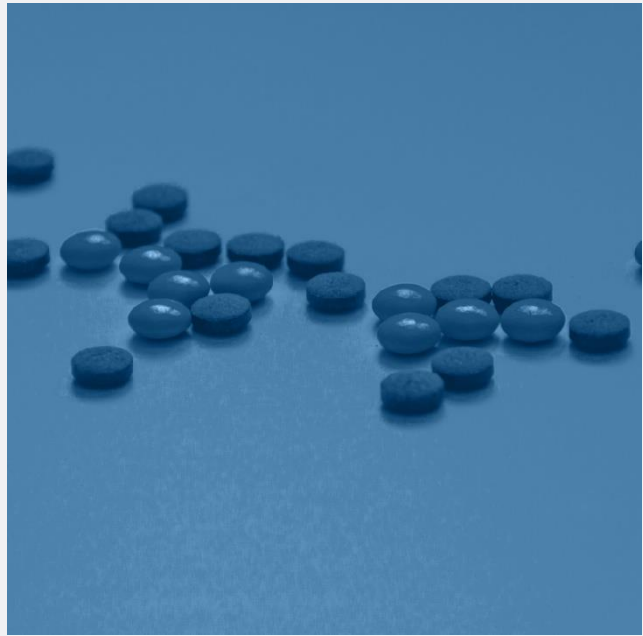
CESCE presta su apoyo a  
ACNUR para frenar el  
avance del COVID19 a nivel



# DOSSIER 2020

DOSSIER Nº 3

#IniciativasconPrincipios



Pacto Mundial  
Red Española



## EMPRESAS Y ORGANIZACIONES UNIDAS ANTE LA COVID-19

Pulsa en la imagen para ver cada iniciativa



CONFEDERACIÓ DE  
COOPERATIVES DE LA  
COMUNITAT VALENCIANA  
Cooperativas valencianas  
frente a la COVID-19



CONSUM S. COOP. V.  
Las familias de 58.925  
alumnos con beca comedor  
tendrán un 'vale beca  
comedor' para adquirir  
alimentos en la cadena de  
supermercados Consum



CREATIVIALAB MARKETING  
S.L.  
Kits De Energía Para  
Nuestros Sanitari@S



DKV SEGUROS Y REASEGUROS  
S.A.E.  
#NingúnMayorSolo



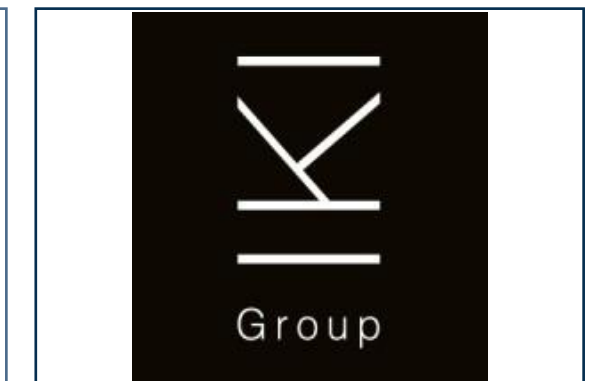
FERROVIAL  
Apoyo a los sanitarios



GADISA - GALLEGA DE  
DISTRIBUIDORES DE  
ALIMENTACIÓN, S.A.  
Todos los supermercados  
Gadis permanecerán  
cerrados el jueves y el  
viernes santo para que el  
personal pueda descansar



IBERCAJA BANCO S.A  
Fundación Ibercaja ofrece  
recursos culturales,  
didácticos y de orientación  
académica y profesional a  
través de Internet



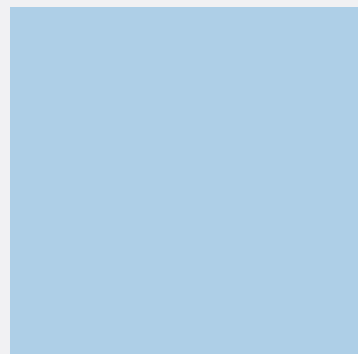
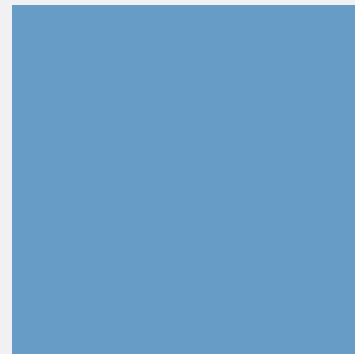
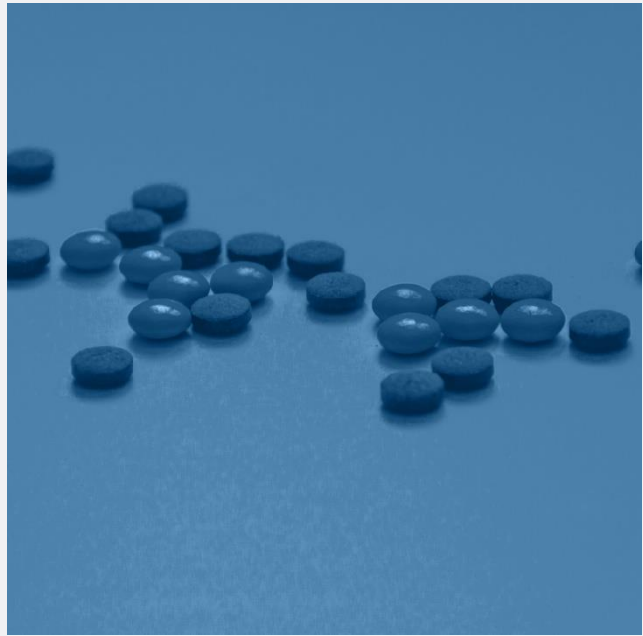
IKI GROUP  
#EnIKIEstamosUnidos



# DOSSIER 2020

DOSSIER Nº 3

#IniciativasconPrincipios



Pacto Mundial  
Red Española



## EMPRESAS Y ORGANIZACIONES UNIDAS ANTE LA COVID-19

Pulsa en la imagen para ver cada iniciativa



INECO

Campaña Conectad@s



KONECTA

El Taller Coser y Cantar, de la Fundación Alalá, con el apoyo de Fundación MAPFRE, se reinventa ante el Covid19 para fabricar batas y mascarillas.



LABORATORIOS MAVERICK

Laboratorios Maverick Con Las Personas Frente Al Covid-19



MAHOU SAN MIGUEL

#saldremosjuntos



MELIÁ HOTELS  
INTERNATIONAL SA

Hoteles medicalizados



OMFE/COFARES  
INTERNACIONAL

Apoyo Al Sector Sanitario  
Mediante Aumento De  
Servicios



PROMOTORA DE  
INFORMACIONES S.A. (PRISA).

Santillana - La escuela en  
casa



PRONOKAL GROUP

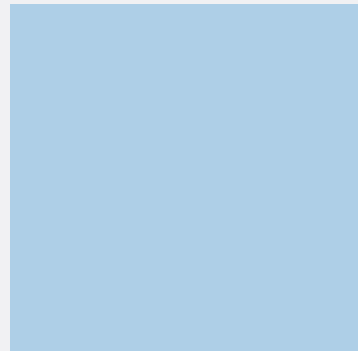
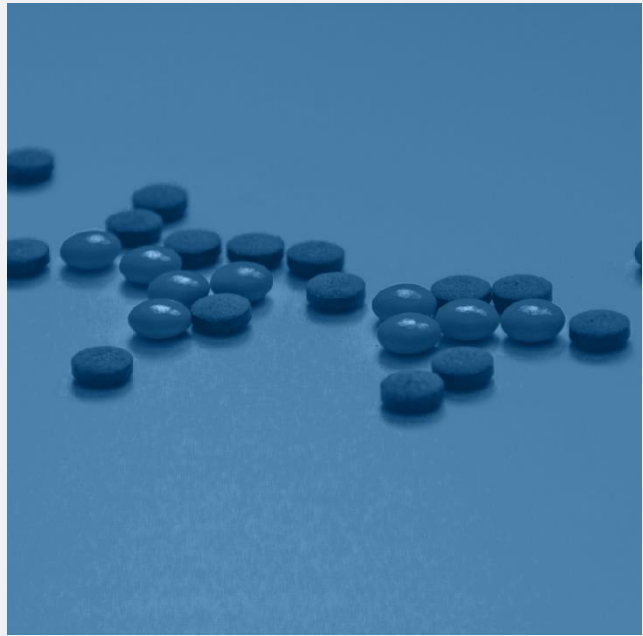
Nutrición Solidaria con  
PronoKal



# DOSSIER 2020

DOSSIER Nº 3

#IniciativasconPrincipios



## EMPRESAS Y ORGANIZACIONES UNIDAS ANTE LA COVID-19

Pulsa en la imagen para ver cada iniciativa



Pacto Mundial  
Red Española



### SANEAMIENTOS DE CÓRDOBA S.A (SADECO)

Sadeco suspende el recibo de recogida de residuos para negocios cerrados por Estado de Alarma



### SANLUCAR GROUP

La cocina solidaria El Puchero entrega cajas de alimentos y productos de higiene



### SANTALUCÍA S.A. COMPAÑÍA DE SEGUROS

Protegemos el bienestar los empleados y sus familias ante el COVID-19



### SOCIEDAD ESTATAL CORREOS Y TELÉGRAFOS, S.A.

Correos colabora con la iniciativa "Chefs for Spain" de José Andrés para llevar comida a los hoteles medicalizados



### UNIÓN CASTELLANA DE ALIMENTACIÓN UCALSA S.A.

Comida saludable en tiempos de crisis



### VODAFONE ESPAÑA

Solidaridad. La Tecnología ayuda a los más desfavorecidos